



Heinrichstraße 89 • 99092 Erfurt



Puschkinstraße 1 • 98527 Suhl



Landsberger Str. 23 • 04157 Leipzig



Löscherstraße 16 • 01309 Dresden



Parkstraße 28 • 09120 Chemnitz



Trachenbergring 93-93a • 12249 Berlin



## Integration, Schulung & Orientierung | ISO

Maßnahme nach § 45 Abs. 1 Satz 1 Nr. 1 SGB III

AVGS gefördert, Träger und Maßnahme sind AZAV zertifiziert, für alle Wirtschaftsbereiche bundesweit

**Optional:** Wach- & Sicherheitsdienst (§ 34a GewO), Betreuungskraft/Alltagsbegleiter, Pflegehelfer, Staplerschein u.v.m.

✓ Feststellung

✓ Training & Qualifikation

✓ berufliche Perspektiven

✓ Praktikum

## Ziele und Zielgruppe

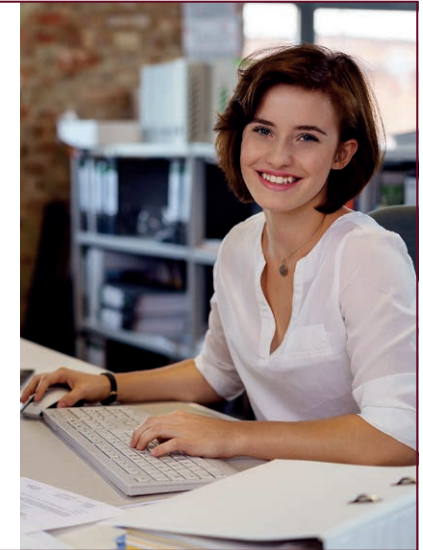
Arbeitssuchende bzw. beruflich Hilfesuchende oder Arbeitssuchende mit besonderen Vermittlungshemmnissen:

- die eine Vermittlung berufsbezogener und berufsfachlicher Inhalte zur erfolgreichen Integration am Arbeitsmarkt benötigen
- die in den erlernten Beruf oder in eine neue Tätigkeit eingegliedert werden möchten
- die eine ganzheitliche Begleitung und Unterstützung für Ihre berufliche Eingliederung wünschen



## Sie erhalten

- zielorientiertes und individuelles Fachbereichstraining
  - berufsorientierte Kenntnisvermittlung
  - fachliche Beurteilung Ihrer Fähigkeiten und Kompetenzen
  - begleitende sozialpädagogische und/oder arbeitspsychologische Hilfen
  - optional: Gesundheitssport, Mentaltraining, Stress- und Konfliktmanagement
  - individuelle Einsätze im Betrieb
- ➔ optimale Voraussetzungen für Ihren beruflichen Erfolg



## Beginn

stetiger Einstieg nach Absprache mit Ihrem Berater

# ISO

## Dauer

12 Monate oder bis zur Integration

## Qualität und Unterstützung Ihre Ansprechpartner

- schulungs- und arbeitspädagogischer Dienst mit besten Schulungs- und Integrationsergebnissen
- sozialpädagogisch-arbeitspsychologische Unterstützung mit 20-jähriger Erfahrung in Schulung und Integration
- Fachdozenten
- Arbeitspädagogen
- Sozialpädagogen
- Dipl.-Psychologen/Arbeitspsychologen
- Dipl.-Ingenieure IT
- Dipl.-Wirtschaftsingenieure

## Inhalte

### A berufsbezogene Feststellung

- Feststellung der Ressourcen, Kompetenzen, Stärken und beruflichen Neigungen
- Erfassung und Berücksichtigung gesundheitlich-arbeitsmedizinischer Bedingungen

### B Kenntnisvermittlung und Abbau von Vermittlungshemmnissen

- Vermittlung berufsfachlich-qualifizierender Inhalte mit individueller Ausrichtung in den Bereichen kaufmännisch-verwaltend, Informationstechnik, gewerblich, medial-gestaltend, medizinisch-sozial, technisch-handwerklich, Lager/Logistik oder Service /Dienstleistung u. a.

- Auffrischung berufsbezogener Inhalte bzw. Schlüsselqualifikationen:
  - *berufliche Kommunikation*
  - *berufsbezogene Medienarbeit*
  - *Wandel digitaler Arbeitswelten*
  - *berufliche Gesundheitsinformation*
  - *weitere Unterstützung zum Abbau von Vermittlungshemmnissen (rechnerische-kaufmännische-technische Grundlagen und EDV)*

### C Praktika

- Feststellung und Anpassung berufsfachlicher Kenntnisse in verschiedenen Tätigkeitsbereichen

**optionale Zusatzqualifikationen:** Wach- & Sicherheitsdienst (§ 34a GewO), Betreuungskraft/ Alltagsbegleiter, Pflegehelfer, Staplerschein u.v.m.

## Integration, Schulung und Optimierung | ISO

Feststellung, Verringerung oder Beseitigung von Vermittlungshemmnissen nach § 45 Abs. 1 S. 1 Nr. 2 SGB III

berufsbezogenes Profiling und individuelle Maßnahmeplanung

Kenntnisvermittlung (kaufm.-techn. Rechenfähigkeiten, EDV, etc.)

Praktika und Orientierung

individuelle begleitende sozialpädagogische und arbeitspsychologische Hilfen

Integration und 6-monatige Nachbetreuung