



steady entry  
stetiger Einstieg

## Job preparation and potential coaching for migrants Arbeitsvorbereitung und Potenzialcoaching für Migranten | APM

Coaching and assessment for all professional, qualification and integration areas  
Coaching und Feststellung für alle Berufs-, Qualifizierungs- und Integrationsbereiche

Training in accordance with § Section 45 (1) sentence 1 no. 1  
SGB III, AVGS

Advice available in Ukrainian and Russian.

Maßnahme nach § 45 Abs. 1 S. 1 Nr. 1 SGB III, AVGS gefördert

Beratung in ukrainischer und russischer Sprache möglich.

- ✓ Determination of knowledge and potential
- ✓ Getting to know the German job market
- ✓ Individual coaching
- ✓ Qualification recommendation

- ✓ Feststellung von Kenntnissen und Potenzialen
- ✓ Kennenlernen des deutschen Arbeitsmarktes
- ✓ individuelles Coaching
- ✓ Qualifikationsempfehlung



**Duration:** max. 10 weeks, average 6 units/week

**Dauer:** max. 10 Wochen, durchschnittlich  
6 Unterrichtseinheiten / Woche



**Course start:** steady entry  
**Time:** weekdays from 8:00 a.m

**Beginn:** stetiger Einstieg  
**Uhrzeit:** wochentags ab 8:00 Uhr



**Costs:** Funding via job center/  
employment agency (AVGS).

**Kosten:** Förderung über Jobcenter/  
Agentur für Arbeit (AVGS).



**Контакт | Kontakt** Martin Lorenz

📍 Parkstraße 28, 09112 Chemnitz 📞 0371 404665-20 ✉ chemnitz@miqr.de 🌐 www.miqr.de

### Target group

- Ukrainian (...) citizens who need an assessment of their ability to integrate, qualifications and necessary integration assistance into the training and labor market.

### Zielgruppe

- Ukrainische (...) Bürger, die eine Einschätzung zur Integrationsfähigkeit, Qualifikation und notwendigen Eingliederungshilfen in den Ausbildungs- und Arbeitsmarkt benötigen.

### Goals

- Coaching to introducing to the German training and labor market
- professional and individual support, motivation, stabilization, recognizing resources

### Ziele

- Coaching zur Heranführung an den deutschen Ausbildungs- und Arbeitsmarkt
- berufliche und individuelle Unterstützung, Motivation, Stabilisierung, Ressourcen erkennen





### You receive

- Potential analysis/labor market profiling of the own knowledge
- Individual support for further planning of the career path
- **Training in your native language**

### Sie erhalten

- Potenzialanalyse/Arbeitsmarktprofilung der eigenen Kenntnisse
- individuelle Unterstützung zur weiteren Planung des beruflichen Weges
- **Schulung in Ihrer Muttersprache**

### Content

#### A Determination of knowledge, skills and abilities (profiling)

- professional knowledge and skills, qualification and integration
- creation of a professional training and activity profile using the online platform check.work
- personal conversations
- individual orientation

#### B General labor market content or key qualifications with an individual focus:

- general and regional labor and training market (including sectors, types of jobs, German labor market, training system, job exchanges, networks)
- social norms and social integration at work
- prospects on the labor market (including support, advice centers, e.g. for recognition procedures, self-analysis, mobility check)

### Inhalte

#### A Feststellung von Kenntnissen, Fähigkeiten und Fertigkeiten (Profiling)

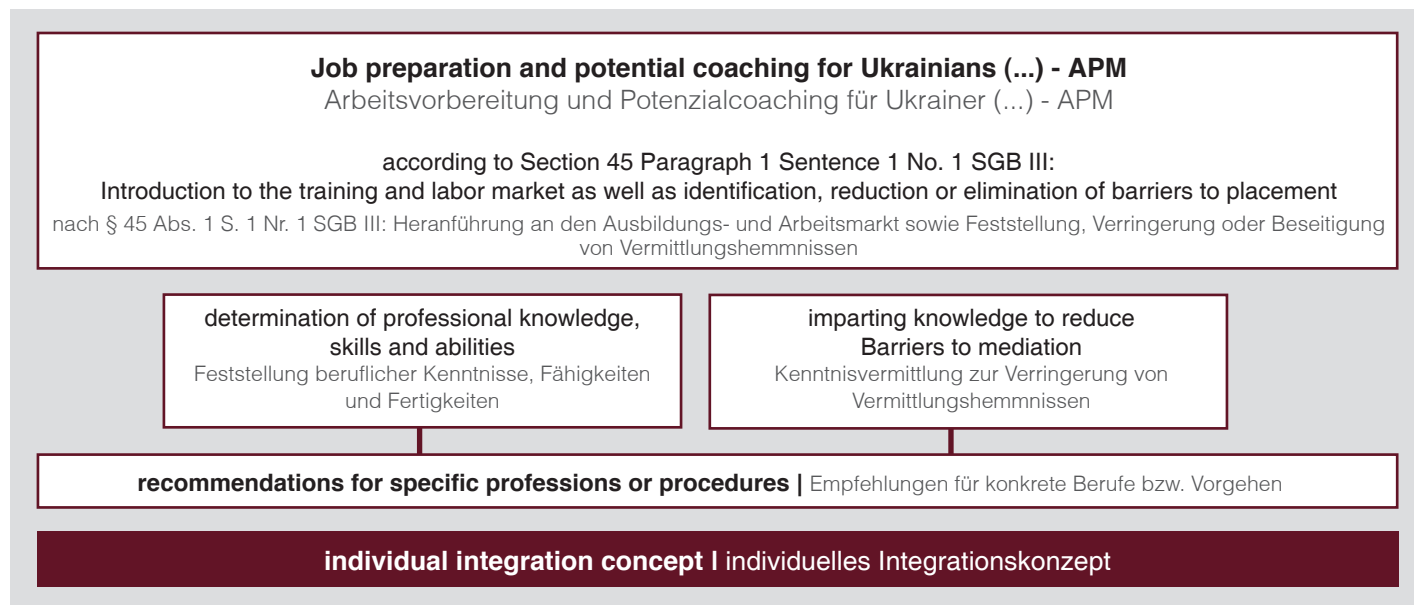
- berufliche Kenntnisse und Fertigkeiten, Qualifizierung und Integration
- Erstellung eines beruflichen Schulungs- und Tätigkeitsprofils mit Online-Plattform check.work
- persönliche Gespräche
- individuelle Orientierung

#### B Allgemeine Arbeitsmarkt-Inhalte bzw. Schlüsselqualifikationen mit individueller Ausrichtung:

- Allgemeiner und regionaler Arbeits- und Ausbildungsmarkt (u.a. Branchen, Arbeitsplatzarten, deutscher Arbeitsmarkt, Ausbildungssystem, Jobbörsen, Netzwerke)
- Gesellschaftliche Normen und soziale Integration im Beruf
- Perspektiven auf dem Arbeitsmarkt (u.a. Unterstützung, Beratungsstellen, z.B. für Anerkennungsverfahren, Selbst-Analyse, Mobilitätscheck)



### Course schedule | Kursablauf



### Directions

#### By bus

- Chemnitz "Hbf Bahnhofstr." by bus 23 to the stop "Marianne-Brandt-Str."
- Chemnitz "Hbf Dresdner Str." by bus 31 to the stop "Marianne-Brandt-Str."

#### By tram

main station by tram 3, 4 or 11 towards "Zentralhaltestelle", change into Tram 1 towards Schönau to the stop "Marianne-Brandt-Str."

### Wegbeschreibung

#### Anreise mit Bus

- Chemnitz „Hbf Bahnhofstr.“ mit dem **Bus 23** zur Haltestelle „Marianne-Brandt-Str.“
- Chemnitz „Hbf Dresdner Str.“ mit dem **Bus 31** zur Haltestelle „Marianne-Brandt-Str.“

#### Anreise mit Straßenbahn

Hauptbahnhof mit der **Tram 3, 4 oder 11** in Richtung „Zentralhaltestelle“, Umstieg in **Tram 1** Richtung Schönau bis zur Haltestelle „Marianne-Brandt-Str.“

### Our locations | Unsere Standorte

#### Mitteldeutsches Institut | MIQR

www.miqr.de



#### ERFURT

- 📍 Heinrichstraße 89  
99092 Erfurt
- ☎ 0361 511503-340
- ✉ erfurt@miqr.de

#### LEIPZIG

- 📍 Landsberger Str. 23  
04157 Leipzig
- ☎ 0341 900410-0
- ✉ leipzig@miqr.de

#### SUHL

- 📍 Puschkinstraße 1  
98527 Suhl
- ☎ 03681 455143-0
- ✉ suhl@miqr.de

#### DRESDEN

- 📍 Mendelssohnallee 8  
01309 Dresden
- ☎ 0351 312933-30
- ✉ dresden@miqr.de

#### CHEMNITZ

- 📍 Barbarossastraße 2  
09112 Chemnitz
- ☎ 0371 404665-20
- ✉ chemnitz@miqr.de

#### DÖBELN

- 📍 Bahnhofstraße 8  
04720 Döbeln
- ☎ 03431 6259414
- ✉ doebeln@miqr.de

#### RIESA

- 📍 Lauchhammerstr.20  
01591 Riesa
- ☎ 03525 5185163
- ✉ riesa@miqr.de

#### BERLIN (Süd)

- 📍 Trachenbergring 93-93a  
12249 Berlin
- ☎ 030 63412883-0
- ✉ berlin@miqr.de

#### BERLIN (Nord)

- 📍 Prenzlauer Promenade 28  
13089 Berlin
- ☎ 030 2592 448-0
- ✉ berlin@miqr.de

