



steady entry
stetiger Einstieg

Job preparation and potential coaching for migrants Arbeitsvorbereitung und Potenzialcoaching für Migranten | APM

Coaching and assessment for all professional, qualification and integration areas
Coaching und Feststellung für alle Berufs-, Qualifizierungs- und Integrationsbereiche

Training in accordance with § Section 45 (1) sentence 1 no. 1
SGB III, AVGS

Advice available in Ukrainian and Russian.

Maßnahme nach § 45 Abs. 1 S. 1 Nr. 1 SGB III, AVGS gefördert

Beratung in ukrainischer und russischer Sprache möglich.

- ✓ Determination of knowledge and potential
- ✓ Getting to know the German job market
- ✓ Individual coaching
- ✓ Qualification recommendation

- ✓ Feststellung von Kenntnissen und Potenzialen
- ✓ Kennenlernen des deutschen Arbeitsmarktes
- ✓ individuelles Coaching
- ✓ Qualifikationsempfehlung



Duration: max. 10 weeks, average 6 units/week

Dauer: max. 10 Wochen, durchschnittlich
6 Unterrichtseinheiten / Woche



Course start: steady entry
Time: weekdays from 8:00 a.m

Beginn: stetiger Einstieg
Uhrzeit: wochentags ab 8:00 Uhr



Costs: Funding via job center/
employment agency (AVGS).

Kosten: Förderung über Jobcenter/
Agentur für Arbeit (AVGS).



Контакт | Kontakt Kristin Horn, Martin Lorenz

📍 Landsberger Str. 23, 04157 Leipzig 📞 0341 900410-0 ✉ leipzig@miqr.de 🌐 www.miqr.de

Target group

- Ukrainian (...) citizens who need an assessment of their ability to integrate, qualifications and necessary integration assistance into the training and labor market.

Zielgruppe

- Ukrainische (...) Bürger, die eine Einschätzung zur Integrationsfähigkeit, Qualifikation und notwendigen Eingliederungshilfen in den Ausbildungs- und Arbeitsmarkt benötigen.

Goals

- Coaching to introducing to the German training and labor market
- professional and individual support, motivation, stabilization, recognizing resources

Ziele

- Coaching zur Heranführung an den deutschen Ausbildungs- und Arbeitsmarkt
- berufliche und individuelle Unterstützung, Motivation, Stabilisierung, Ressourcen erkennen





You receive

- Potential analysis/labor market profiling of the own knowledge
- Individual support for further planning of the career path
- **Training in your native language**

Sie erhalten

- Potenzialanalyse/Arbeitsmarktprofiling der eigenen Kenntnisse
- individuelle Unterstützung zur weiteren Planung des beruflichen Weges
- **Schulung in Ihrer Muttersprache**

Content

A Determination of knowledge, skills and abilities (profiling)

- professional knowledge and skills, qualification and integration
- creation of a professional training and activity profile using the online platform check.work
- personal conversations
- individual orientation

B General labor market content or key qualifications with an individual focus:

- general and regional labor and training market (including sectors, types of jobs, German labor market, training system, job exchanges, networks)
- social norms and social integration at work
- prospects on the labor market (including support, advice centers, e.g. for recognition procedures, self-analysis, mobility check)

Inhalte

A Feststellung von Kenntnissen, Fähigkeiten und Fertigkeiten (Profiling)

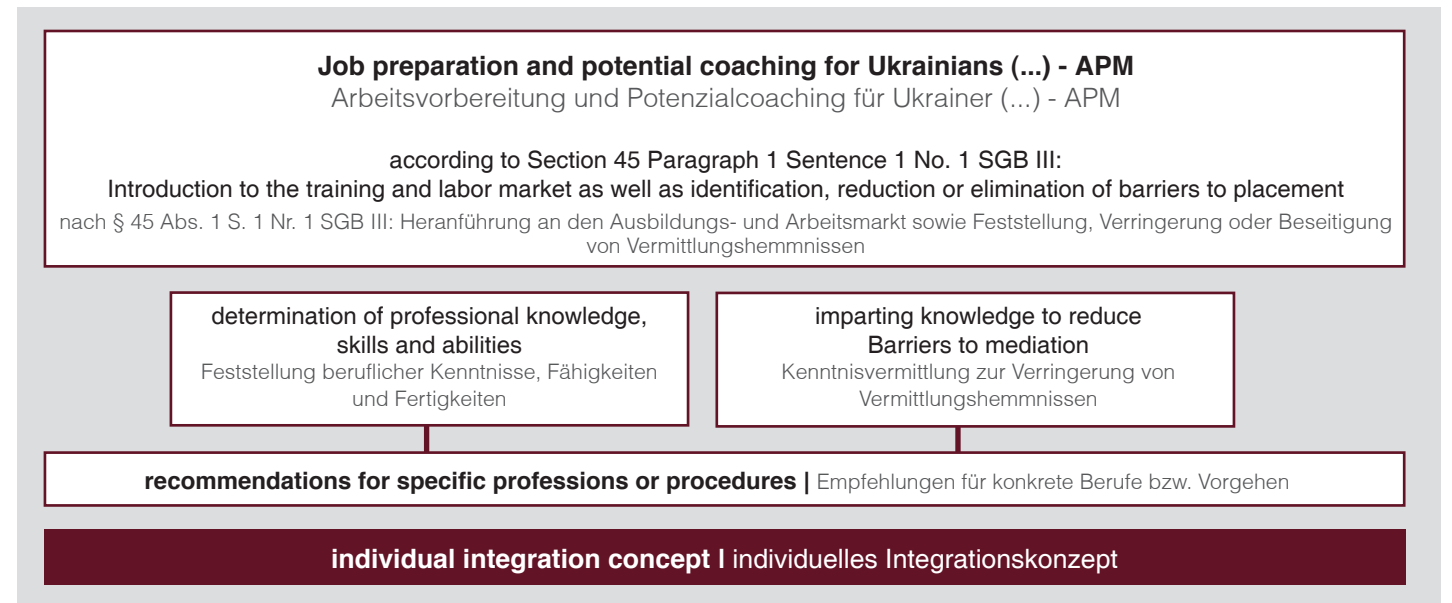
- berufliche Kenntnisse und Fertigkeiten, Qualifizierung und Integration
- Erstellung eines beruflichen Schulungs- und Tätigkeitsprofils mit Online-Plattform check.work
- persönliche Gespräche
- individuelle Orientierung

B Allgemeine Arbeitsmarkt-Inhalte bzw. Schlüsselqualifikationen mit individueller Ausrichtung:

- Allgemeiner und regionaler Arbeits- und Ausbildungsmarkt (u.a. Branchen, Arbeitsplatzarten, deutscher Arbeitsmarkt, Ausbildungssystem, Jobbörsen, Netzwerke)
- Gesellschaftliche Normen und soziale Integration im Beruf
- Perspektiven auf dem Arbeitsmarkt (u.a. Unterstützung, Beratungsstellen, z.B. für Anerkennungsverfahren, Selbst-Analyse, Mobilitätscheck)



Course schedule | Kursablauf



Directions

By public transport

from main station:

- **tram line 4** (towards Gohlis/Landsberger Straße); exit "Coppiplatz"
- **S1** (towards Miltitzer Allee); exit "Coppiplatz"

Wegbeschreibung

Mit öffentlichen Verkehrsmitteln

ab Hauptbahnhof:

- **Tram 4** (Richtung Gohlis / Landsberger Straße); Ausstieg „Coppiplatz“
- **S1** (Richtung Miltitzer Allee); Ausstieg „Coppiplatz“

Our locations | Unsere Standorte

Mitteldeutsches Institut | MIQR

www.miqr.de



ERFURT

- 📍 Heinrichstraße 89
99092 Erfurt
- ☎ 0361 511503-340
- ✉ erfurt@miqr.de

LEIPZIG

- 📍 Landsberger Str. 23
04157 Leipzig
- ☎ 0341 900410-0
- ✉ leipzig@miqr.de

SUHL

- 📍 Puschkinstraße 1
98527 Suhl
- ☎ 03681 455143-0
- ✉ suhl@miqr.de

DRESDEN

- 📍 Mendelssohnallee 8
01309 Dresden
- ☎ 0351 312933-30
- ✉ dresden@miqr.de

CHEMNITZ

- 📍 Barbarossastraße 2
09112 Chemnitz
- ☎ 0371 404665-20
- ✉ chemnitz@miqr.de

DÖBELN

- 📍 Bahnhofstraße 8
04720 Döbeln
- ☎ 03431 6259414
- ✉ doebeln@miqr.de

RIESA

- 📍 Lauchhammerstr.20
01591 Riesa
- ☎ 03525 5185163
- ✉ riesa@miqr.de

BERLIN (Süd)

- 📍 Trachenbergring 93–93a
12249 Berlin
- ☎ 030 63412883-0
- ✉ berlin@miqr.de

BERLIN (Nord)

- 📍 Prenzlauer Promenade 28
13089 Berlin
- ☎ 030 2592 448-0
- ✉ berlin@miqr.de

